



חדש!

מערכת הידראולית

משאבה ראשית	
סוג:	2 משאבות בוכנה צירית עם נפח משתנה כפול ולוחית נטויה
קצב זרימה מרבי:	2 X 233 ל"ד/קה
משאבת פיקוד:	מסוג גלגלי שיניים 20 ל"ד/קה
לחץ עבודה	
צילינדרים:	350 קג"כ/סמ"ר
תגבור כוח:	370 קג"כ/סמ"ר
תנועה:	360 קג"כ/סמ"ר
ציוד:	305 קג"כ/סמ"ר
פיקוד:	40 קג"כ/סמ"ר
צילינדרים	
מנף (קוטר X מהלך):	2 X 120 X 85 X 1,300 מ"מ
זרוע (קוטר X מהלך):	1 X 135 X 95 X 1,520 מ"מ
יעה (קוטר X מהלך):	1 X 120 X 85 X 1,060 מ"מ

מערכת בקרה למפעיל

• לוח בקרה ותפריטים קלים לשימוש	• מערכת מידע תחזוקה ואזהרות
• שיפור בצריכת הדלק וביעילות	• תמסורת powershift משופרת לשיפור הביצועים
• יעילות מרבית בבחירת הכוח ומצבי העבודה	• בחירת שפה בלוח בקרה רב לשוני
• מערכת מניעה והגנה מפני התחממות יתר ללא הפסקת העבודה	• הצגה בזמן אמת של נתוני המעלה כגון לחץ, טמפרטורה ועומס המנוע
• הפעלה/הפסקה של תגבור כוח אוטומטי	• מערכת הגנה נגד גניבה עם קוד אישי
• ניתוק זרם חשמל אוטומטי	• זיכרון של 26 שעות הפעלה שונות
• מערכת מידע תחזוקה ואזהרות	• מצלמה אחורית, זרוע (אופציונלית)
• מערכת מצב זיכרון תקלות ואזהרות	• Hidromek Smartlink (אופציונלי)
• יכולת כוונן זרימת נוזל הידראולי ממסך המפעיל	

מערכת ציוד

מנוע ציוד:	מסוג בוכנת ציר משולב עם שסתומי בולמי זעזוים
תיבת הפחתה:	תמסורת פלנטרית דו שלבית
בלמי ציוד:	הידראולים מסוג רב דיסקים
מהירות ציוד:	12.6

קיבול נוזלי שירות

מיכל דלק:	330 ל'	תיבת הילוכים:	2.9 ל'
מיכל הידראולי:	160 ל'	שמן מנוע:	27.3 ל'
מערכת הידראולית:	318 ל'	מערכת קירור מנוע:	29.3 ל'
תיבת הפחתה ציוד:	5 ל'	סרנים קדמיים ואחורי:	14.6/18 ל'

מערכת חשמל

מתח:	24V
מצבר:	2 X 24V X 150 Ah
אלטרנטור:	24V / 50 A
מנוע מתנע:	24V / 5.0 kW

משקל הפעלה

משקל הפעלה תקני של המחפר:	21,950 ק"ג
---------------------------	------------

משקל ההפעלה תואם לתקני ISO 6016 וכולל מיכל דלק מלא, נוזל מערכת הידראולית ונוזלים אחרים, משקל מפעיל של 75 ק"ג וציוד סטנדרטי של המחפר, ציוד אופציונלי אינו נכלל בחישוב.

מנוע

דגם:	ISUZU AR-4HK1X
סוג:	דיזל מקורר מים, 4 פעימות, 4 צילינדרים בטור, הזרקת דלק ישירה, מגדש טורבו ומצנן ביניים
סוג הספק:	172 כ"ס (SAE J1995/2000 סל"ד / (kW 128.4) (כללי) 162 כ"ס (SAE J1394/2000 סל"ד / (kW 120.7) (נטו)
מונט מרבי:	677 Nm / 1600 סל"ד (כללי) 656 Nm / 1600 סל"ד (נטו)
נפח:	5193 סמ"ק
קרח ומהלך:	125 X 115 (מ"מ)
מנועים חדשים אלו תואמים לתקנות זיהום אוויר U.S EPA Tier 4 סופי 1- EU Stage IV	

מרכב תחתון (שלדה)

שלדה:	תיבה, שלדה תחתונה מחוזקת, התקנים לסכיני קדמית ותומכים אחוריים (מייצבים)
סרנים:	פין הציר של הסרן הקדמי מאפשר שני מצבים: תנועה של 8° בכל כיוון להתאמה הטובה ביותר למצב או ניתן לנעילה במיקום הרצוי ליציבות מושלמת
צמיגים:	11.00-20 (pr 16)

תא מפעיל

• שדה ראייה משופר למפעיל בכל הכיוונים
• מרחב פנימי גדול יותר
• 6 תושבות ויסקו לתא המפעיל משככות את הרעידות
• מיזוג אוויר בעל תפוקה גבוהה
• מסך מגע 8 TFT אינץ'
• מערכת שליטה למפעיל
• תא אחסון מקורר
• מחזיק בקבוקים, וויס וכיסי אחסון חפצים
• שטיחי רצפה מונעי החלקה
• מושב מתכוונן רב תכליתי לשיפור נוחות המפעיל

מערכת היגוי

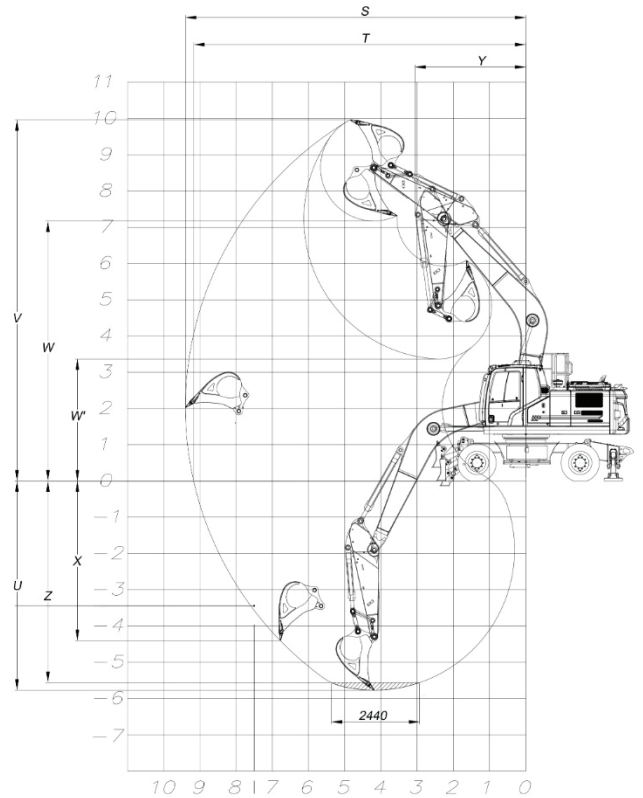
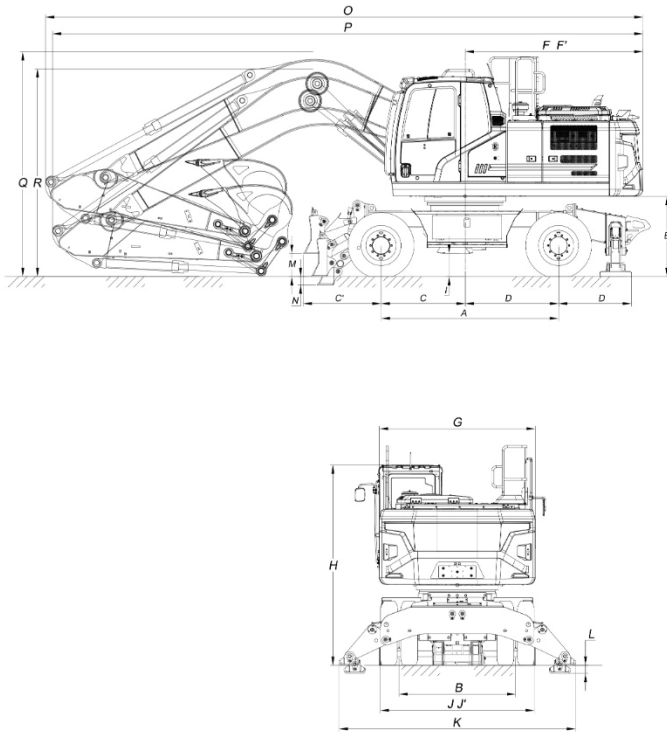
מערכת היגוי מסוג "אורביטרול" שולטת על צילינדר היגוי הנמצא על הסרן הקדמי. רדיוס פנייה מינימלי 6800 מ"מ

נסיעה ובלמים

נסיעה:	הידרוסטטי מלא
מנוע הנעה:	סוג בוכנה צירית
תיבת הפחתה:	תמסורת פלנטרית דו שלבית
מהירות נסיעה	
מהירות גבוהה:	30 קמ"ש
מהירות נמוכה:	7.5 קמ"ש
כוח גרירה מרבי:	11,080 קג"כ
נסיעה בשיפוע:	29° (58%)
בלם חניה:	הידראולי מסוג דיסק עם אזהרה אוטומטית
בלם שירות:	בלמי דיסק הידראולי מלא עם קפיץ החזרה, מערכת עצמאית לסרן קדמי ואחורי

גירוז

מערכת גירוז מרכזית מספקת גירוז לכל הרכיבים בחלקים קשים להגעה כגון המנוף והזרוע.



II מידות הפעלה

מידות מנוף		מידות זרוע	
מ"מ 5,600 *		מ"מ 2,400 *	
S	9,790 מ"מ	9,400 מ"מ	טווח הגעה מרבי לחפירה
T	9,570 מ"מ	9,170 מ"מ	טווח הגעה מרבי לחפירה בגובה קרקע
U	6,290 מ"מ	5,770 מ"מ	עומק חפירה מרבי
V	10,020 מ"מ	9,960 מ"מ	גובה חפירה מרבי
W	7,280 מ"מ	7,170 מ"מ	מרחק שפיכה מרבי
W'	2,840 מ"מ	3,360 מ"מ	מרחק שפיכה מזערי
X	4,620 מ"מ	4,430 מ"מ	עומק חפירה אנכי מרבי
Y	3,050 מ"מ	3,080 מ"מ	רדיוס צידוד מזערי
Z	6,100 מ"מ	5,560 מ"מ	עומק חפירה מרבי (בגובה 2,240 מ"מ)

*סטנדרטי

I מידות כלליות

מידות מנוף		מידות זרוע	
מ"מ 5,600 *		מ"מ 2,400 *	
A	2,850 מ"מ	1,914 מ"מ	מרחק בין סרנים
B	1,350 מ"מ	1,350 מ"מ	מרחק בין מרכזי הגלגלים
C	1,140 מ"מ	1,140 מ"מ	מרחק צירי סיבוב - סרן קדמי
C'	1,350 מ"מ	1,350 מ"מ	מרחק מרבי סרן קדמי - סכין
D	1,140 מ"מ	1,140 מ"מ	מרחק צירי סיבוב - סרן אחורי
D'	1,290 מ"מ	1,290 מ"מ	מרחק סרן אחורי - רגל תמיכה
E	2,855 מ"מ	2,890 מ"מ	גובה ממרכז העליון לקרקע
F	2,890 מ"מ	2,500 מ"מ	מרחק משקולת נגדית
F'	2,500 מ"מ	3,220 מ"מ	רדיוס צידוד חלק אחורי
G	335 ק"מ	2,855 מ"מ	רוחב מרכב עליון
H	2,890 מ"מ	2,890 מ"מ	גובה תא מפעיל
I	2,855 מ"מ	3,800 מ"מ	מרחק ציר סיבוב מהקרקע
J	2,890 מ"מ	130 מ"מ	רוחב סכין
J'	3,800 מ"מ	370 מ"מ	רוחב בגלגלים
K	130 מ"מ	135 מ"מ	רוחב בין רגלי תמיכה (כללי)
L	370 מ"מ	9,610 מ"מ	עומק רגל תמיכה מקסימלי
M	135 מ"מ	9,550 מ"מ	גובה מקרקע של הסכין
N	9,610 מ"מ	3,610 מ"מ	עומק סכין מקסימלי
O	9,550 מ"מ	3,450 מ"מ	אורך כללי / הובלה
P	3,690 מ"מ	3,330 מ"מ	אורך כללי / נסיעה
Q	3,450 מ"מ		גובה מנוף / נסיעה
R			אורך מנוף / נסיעה

*סטנדרטי

III ביצועי חפירה

נפח יעה סטנדרטי (SAE)		כוח חפירה יעה (Power Boost) ISO	
0.9 ³ מ"ק	15,700	17,200	13,200
קג"כ	15,700	17,200	13,200
קג"כ	14,500	13,200	

הודעה
חברת Hidromek שומרת לעצמה את הזכות לשנות את המפרטים והתכנון של הדגם כפי שצוין במסמך זה ללא הודעה מראש

לשירותכם תמיד 6350*

HIDROMEK
EAST WEST HOLDINGS
פארק לב הארץ, ראש העין
www.hidromek.co.il